

Propiedad ubicada en la Colorada, Santiago de Veraguas, paralela a la avenida Central de la Colorada, a 750 mts del parque principal.

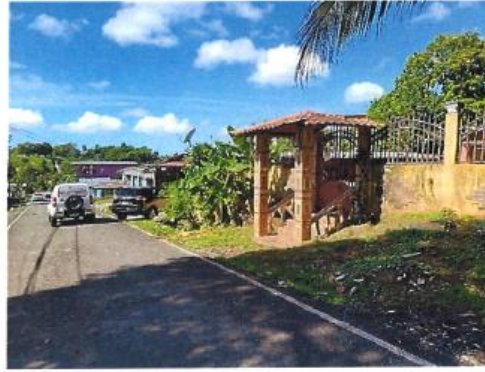


PROPIEDAD EN VENTA

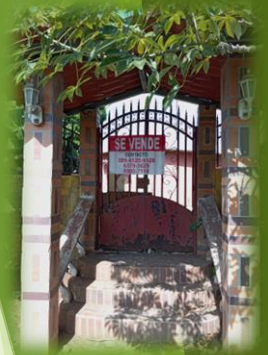


Para mayor información
Contáctenos a los teléfonos
270-2291 / 395-4525
6980-7118 / 6379-3629
Correo:
info@financard.com.pa

Propiedad ubicada en Ciudad Jardines de Las Mañanitas, Corregimiento Las Mañanitas, Distrito de Panamá, Provincia Panamá.



PROPIEDAD EN VENTA

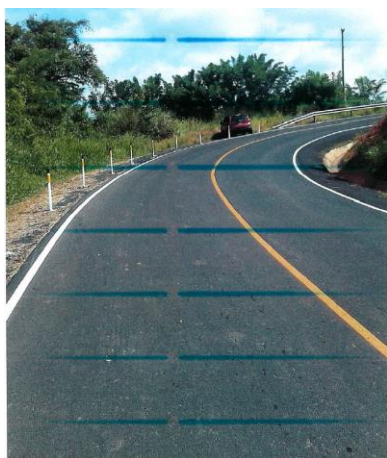


 Financiera
FinanCard S.A.

Para mayor información
Contáctenos a los teléfonos
270-2291 / 395-4525
6980-7118 / 6379-3629
Correo:
info@financard.com.pa

Vistas generales de los accesos y fachada frontal.

Ubicación: Carretera principal a Polanco, aproximadamente a 5.3km del poblado de Capira (Carretera Interamericana) y a 3km del Instituto Profesional y Técnico de Capira, corregimiento de Cermeño, Distrito de Capira.



PROPIEDAD EN VENTA

 Financiera
FinanCard S.A.

Para mayor información
Contáctenos a los teléfonos
270-2291 / 395-4525
6980-7118 / 6379-3629
Correo:
info@financard.com.pa

Lote de Terreno en Carretera Nacional hacia la Mesa, aproximadamente 650 metros de la Vía Interamericana, Sector Bisvalles, Provincia Veraguas, Distrito La Mesa, Corregimiento La Mesa.



Vista del Sector



Vista del Sector



Calle de Acceso



Calle de Acceso

PROPIEDAD EN VENTA

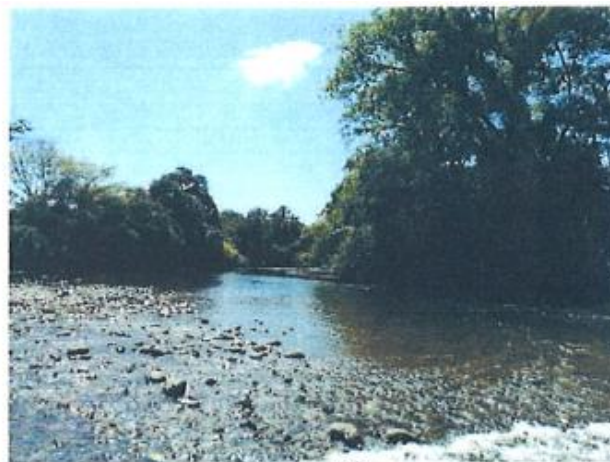


Para mayor información
Contáctenos a los teléfonos
270-2291 / 395-4525
6980-7118 / 6379-3629
Correo:
info@financard.com.pa

Lote de Terreno, ubicado en Caté de Guarumal, Soná, Provincia de Veraguas, corregimiento Guarumal, distrito de Soná, a 2.2 km de la comunidad de Dos Bocas, 9km de la Carretera de Soná-Río Grande. Se toma la vía que conduce a Santa Catalina.



ACCESO



RIO CATÉ

PROPIEDAD EN VENTA

 Financiera
FinanCard S.A.

Para mayor información
Contáctenos a los teléfonos
270-2291 / 395-4525
6980-7118 / 6379-3629
Correo:
info@financard.com.pa